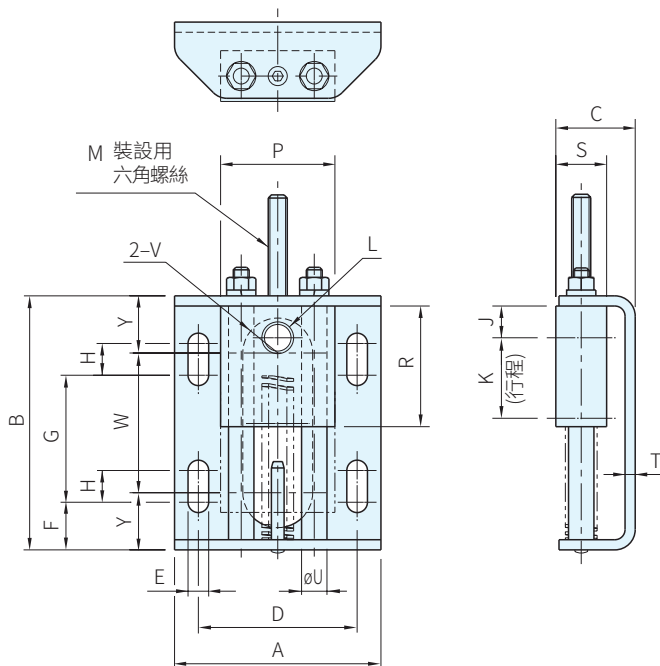
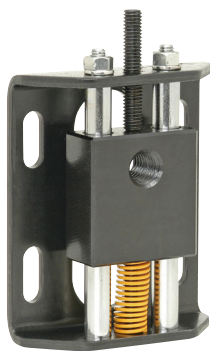


RoHS



Type	底座		滑塊	
	材質	處理	材質	處理
AST65	鋼(SPCC)		SS400	染黑
AST100	鋼(SPHC)			

Type	軸		導銷		彈簧
	材質	處理	材質	處理	材質
AST65	S45C	鍍鉻	S45C	染黑	SWOSC-V
AST100					

品號	最大張力	初期張力	A	B	C	D	E	F	G	H	J	K	L
AST65	120N	13.6N	65	80	25	50	6.5	15	40	10	10	27	M10×1.5
AST100	320N	24N	100	120	35	80	9	20	65	15	15	37	M20×2.5

品號	M	P	R	S	T	U	V	W	Y	質量 (g)	庫存
AST65	M6×1-35L	36	38	16	3.2	8	R11	44	18	360	·
AST100	M8×1.25-50L	60	50	25	4.5	12	R15	71	24.5	1250	·

Sp. 特長

- 利用壓縮彈簧可調整運轉中的鬆緊度
- 行程大且張力強
- 裝設於任一方向均可以確實動作
- 使用另購的支架也可以改變裝設方向
- 張力施加非常簡單

Te. 技術資料

品號	自由長	外徑	內徑	彈簧定數 N/mm
AST65	55	10	5	4
AST100	80	20	11	8

訂貨： 交期：

AST65

Wa. 注意

- 備有選購品支架 (AST-1)

Ps. 備註

- 請參考本單元的張力器(驅動型組合表)

Ex. 使用例

裝設方法

裝設用螺絲

- 將惰輪銷和皮帶惰輪裝設在自動張力器上，利用扳手將裝設用螺絲鎖緊
- 架設皮帶後，請將裝設用螺絲鬆緩取出，彈簧開始動作並對皮帶施與張力